



唐纳森售后热线：4006-500-610

■唐纳森远东有限公司

地址：香港荃湾青山道388号
中国染厂大厦21字楼A座
电话：(852) 2405 8343
传真：(852) 2493 2928
电邮：engam.cn@Donaldson.com

■售后市场 上海分公司

地址：上海市徐汇区漕溪北路398号
汇智大厦11楼
电话：(8621) 6438 8899
传真：(8621) 5425 3505
电邮：engam.cn@Donaldson.com

■售后市场 北京分公司

地址：北京市朝阳区建外永安东里甲3号院1号楼
通用国际中心A座8层802、803单元
电话：(8610) 5879 3773
传真：(8610) 5879 3774
电邮：engam.cn@Donaldson.com

■整机配套

地址：上海市徐汇区漕溪北路398号
汇智大厦11楼
电话：(8621) 6438 8899
传真：(8621) 5425 3505
电邮：engoffroad.cn@Donaldson.com

■商用车配套

地址：上海市徐汇区漕溪北路398号
汇智大厦11楼
电话：(8621) 6438 8899
传真：(8621) 5425 3505
电邮：engonroad.cn@Donaldson.com

■发动机配套

地址：上海市徐汇区漕溪北路398号
汇智大厦11楼
电话：(8621) 6438 8899
传真：(8621) 5425 3505
电邮：engeng.cn@Donaldson.com



唐纳森空气过滤器



www.donaldson.com
www.donaldson.cn

唐纳森空气过滤器滤材

Ultra-Web® 滤材
唐纳森空气过滤器



标准滤材
唐纳森空气过滤器



标准滤材
副厂件



比较：对照一下运作500小时后您的空气过滤器能通过多少灰尘。

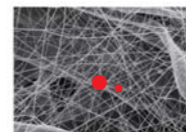
Ultra-Web®纳米纤维滤材

唐纳森公司开发了一种适用于最高防护要求的特殊的工作条件的Ultra-Web®纳米纤维滤材。Ultra-Web®过滤材料是在特殊配方的纤维滤纸的表面加上一层特殊的网状过滤层。它使像碳烟一类微米颗粒的污染物不能深入到滤纸中，而只能停留在表面上。

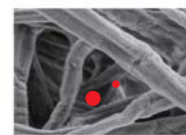
在使用试验中，采用唐纳森Ultra-Web®纳米技术制造的滤芯比同样大小的天然滤材纤维滤芯能够滤除2倍多的污染物，而且对于尺寸更小的污染物性能表现更加优越。

在同样的放大倍数下观察Ultra-We®纳米滤材和普通天然滤材

图中红色圆点分别代表直径2微米的和5微米的颗粒。天然滤材纤维是大多数空气滤芯中所用的材料。



Ultra-Web®纳米纤维具有亚微米直径和很小的纤维间隙，因此能把更多、更小的污染物阻挡在它表面上，同时具有更低的阻力。



天然滤材纤维的纤维尺寸比Ultra-Web®纳米纤维大得多，在纤维之间较大的空隙，因此污染物能深入到过滤材料的内部，堵塞气流路径，导致空气阻力过高，并且容污能力较小。

空气过滤器滤芯结构

唐纳森公司设计和供应许多主机厂的进气系统，因此我们的维修配件能达到或优于原厂设备的标准。



加强防护网

电镀的耐腐蚀钢网，用于支撑过滤材料并能在工作时通过最大的气流量。

滤芯的径向密封

在安装和维护时，RadialSeal™径向密封的滤芯能够很方便地从出气管处滑进滑出。RadialSeal™径向密封技术属于多级密封，能确保滤芯的密封性。

受专利权保护的过滤材料配方

经过实验室试验和现场使用验证，过滤效率达到99.98%，高效率滤芯能够捕捉到更细的杂质颗粒，因此能减缓因杂质进入发动机系统面造成的磨损和拉钢。

聚氨酯端面和加工工艺

聚氨酯高科技材料，柔韧性和回弹性非常好，不易老化。聚氨酯端面与滤芯及滤纸的完美结合，有效避免脏空气直接进入发动机，从而更好保护发动机。

固定胶

在内外加强网上的固定胶用于稳定过滤材料，并防止与滤材折缝的尖端处发生磨损。

滤芯的轴向密封

强劲柔韧的轴向垫圈，在正确安装时能保证形成毫无泄露的密封结构。在滤芯的使用寿命中垫圈不会发硬或变质。

Pleatloc™的滤纸间隔技术

能保证滤芯有均匀的折叠间隔，防止滤纸在工作中贴合在一起，过滤面积从而得到更长的滤芯使用寿命。

滤芯端盖

用于保护过滤材料和提供结构整体性。

径向密封的滤芯

PowerCore®滤芯使用可靠的径向密封技术，可以提供各种形状的滤芯产品，比如跑道形、圆形等。

非金属结构

重量更轻并且耐腐蚀。



RadialSeal™ 技术

唐纳森RadialSeal™密封技术是你的发动机上最好、最可靠的一种选择方案。

采用唐纳森RadialSeal™密封技术的滤芯比其他滤芯重量更轻，而且便于使用保养。

采用聚氨酯在空滤的出口管外表面形成径向压缩的密封结构是唐纳森公司在上世纪八十年代发明的。在大多数应用中，主滤芯之内的安全滤芯在空滤出口管内壁形成第二道径向密封，来提供额外的保护。采用了RadialSeal™密封技术的滤芯便于更换，而且即使在极热、极冷的使用条件下也能提供一种无泄漏的可靠密封。



RadialSeal™设计结构能为你的发动机提供最稳定、最可靠的密封保护。



RadialSeal™是一种特殊的密封机构，在安装滤芯时它能使滤芯自动对准、自动密封。

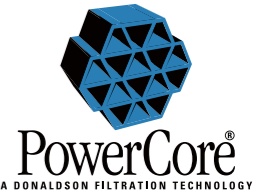
唐纳森公司现在已在下列各国及地区持有径向密封技术的专利或者设计结构注册：

- China 中国
- Taiwan 台湾
- South Korea 韩国
- Japan 日本
- India 印度
- Australia 澳大利亚
- United States 美国
- Canada 加拿大
- Brazil 巴西
- Mexico 墨西哥
- Great Britain 英国
- France 法国
- Germany 德国
- Italy 意大利
- Spain 西班牙
- Sweden 瑞典
- South Africa 南非



RadialSeal™空气过滤器和空气滤芯

PowerCore® 新一代的空气过滤技术



小尺寸 高效率

拥有唐纳森PowerCore®过滤技术，您可以在更小的空间条件下，获得更优的过滤效率，可以更加自由地设计独特的配置，来适应更局促的空间要求，以及达到更加精简的设计目标。



PowerCore®过滤技术改进了过滤性能

较高的效率

PowerCore®过滤技术的直通带凹槽设计比常规的折叠滤芯平均效率高三倍。

发动机保护

无介质移动、膨胀、收缩或隆起，通往发动机的灰尘和污物少。

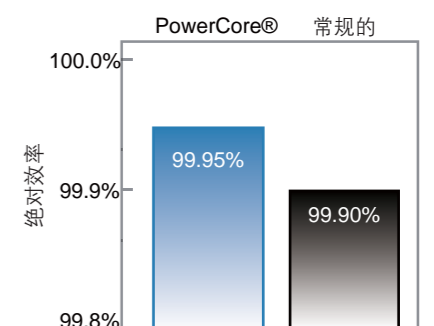
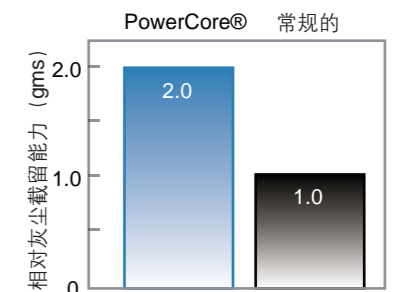
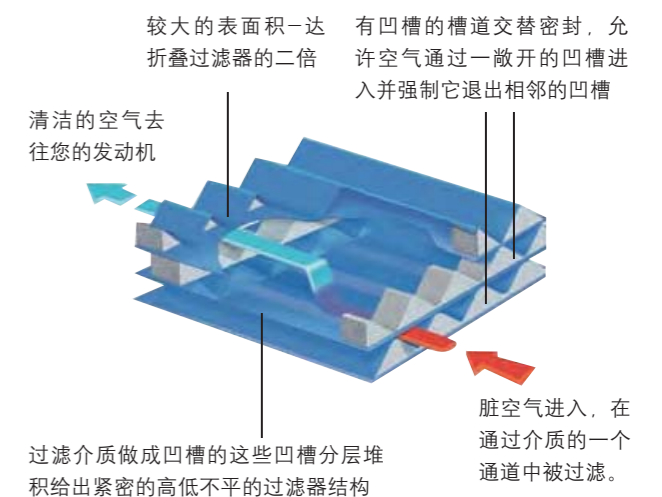
污染物封装

检修时灰尘和污物将不会漏出

设计差异化

美国专利和国际专利的外壳、滤芯和过滤介质设计是唐纳森PowerCore®过滤技术的关键。

唐纳森公司自1999年以来已制造了使用PowerCore®技术的空气滤清器。有数百万个滤芯安装在世界各地各种型的设备上。



RadialSeal™空气过滤器

RadialSeal™进气系统

唐纳森公司拥有技术和经验来帮助客户为其系统选择正确的部件，或是为一个新的配置提供定制的系统。

当有机会设计整个进气系统而不是只设计一个空气过滤器的时候，唐纳森公司能够为客户改进原有的进气系统或者设计一个新的系统，以便降低成本、改善性能。

小型发动机使用一次性空气过滤器DuraLite®

牢固的DuraLite®空气过滤器是一种将过滤器壳体和滤芯制成一体的空滤器，适用于小型汽油机和小型柴油机。DuraLite®空气过滤器是一种结构简单、使用方便、价格便宜的一次性用品。DuraLite®是一种适合于中轻度尘土条件下工作的发动机使用的理想的空气过滤器。

EPG型空气过滤器

EPG型适用于灰尘较少的工作条件

EPG是单级的，塑料外壳的空气过滤器，它能处理的最大流量为1325立方英尺/分。

EPG在外壳上预制了安装法兰，无需另外使用安装抱箍。

EPG型是一种非常流行的卡车用空气过滤器，可以安装在发动机罩下面或者驾驶室后面。

FPG型/Alexin™使空滤的维护更方便

FPG型适用于中重度灰尘的工作条件

易于维护的双级式FPG型空气过滤器是一种坚固而重量较轻的过滤器。采用卡夹式固定的(FPG)或是旋转式固定的(Alexin™)过滤器端盖使得过滤器的维修更加简单、快速。

FPG和Alexin™型空滤器适用于中等灰尘条件，它保养方便、维护成本低、占用空间较小。

FRG双级式空气过滤系统

FRG型适用于中重度灰尘的工作条件

对于大型的发动机，唐纳森FRG空气系统是一种耐用的、抗腐蚀抗振动的解决方案。它的金属外壳和注塑端盖可以耐受最严酷的使用条件。

FRG型双级式空气过滤器的特点是便于维护的，使用径向密封(RadialSeal™)的技术，具有更好的密封性，并能对发动机提供更好的防护。

PSD PowerCore®空气过滤器

PSD型适用于中重度灰尘的工作条件

PSD PowerCore®空气过滤器采用PowerCore®过滤技术提供最大程度地设计灵活性。您将在更小的空间内获得相同的性能，灵活设计的各种独特形状的产品适用于狭小的空间，整体设计简洁化。

SSG型空气过滤器

SSG型适用于重度灰尘的工作条件

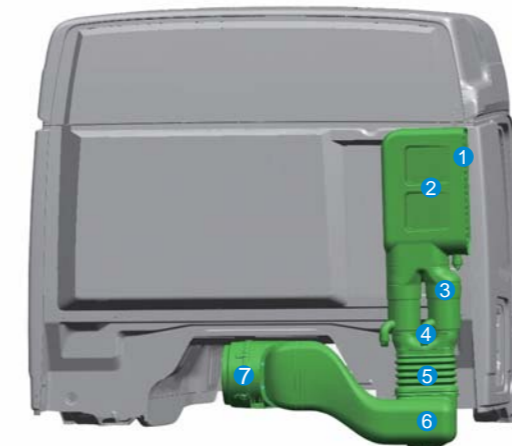
在世界各地最恶劣的环境中运行的设备，都配备唐纳森S系列的空气过滤器。唐纳森最新推出的SSG型空气过滤器，是唐纳森SRG空气过滤器的升级版。SSG空气过滤器采用唐纳森专利的径向密封技术，可以提供最稳定、最可靠的密封保护。SSG的两级过滤结构设计特点在于内置的Donalclone®预过滤管可以分离出的空气污染物比例高达97%，是市场上最好的空气过滤器。

SSG型空气过滤器是用于高污染环境的工程机械和矿业设备的最理想的选择。

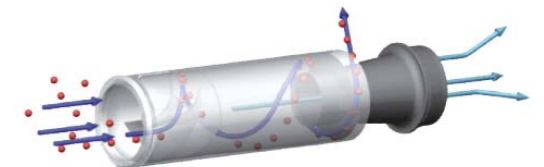


进气系统

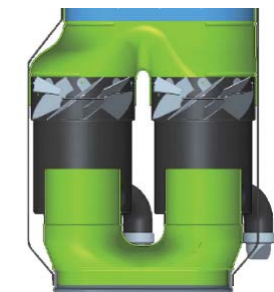
唐纳森作为世界级的过滤系统供应商，在综合考虑进气系统可利用空间、进气阻力、雨水分离效率和容灰能力（保养周期）等指标的情况下，优化进气系统内各部件的配置，以确保客户能够从唐纳森公司得到结构紧凑、性价比高的产品。



- ① 第一级高效预过滤器
- ② 高位进气管
- ③ ④ 第二级高效预过滤器(含水分离装置)
- ⑤ 橡胶减振管/分离装置
- ⑥ 过渡管(含水分离功能)
- ⑦ 空气过滤器总成



① 内部结构图

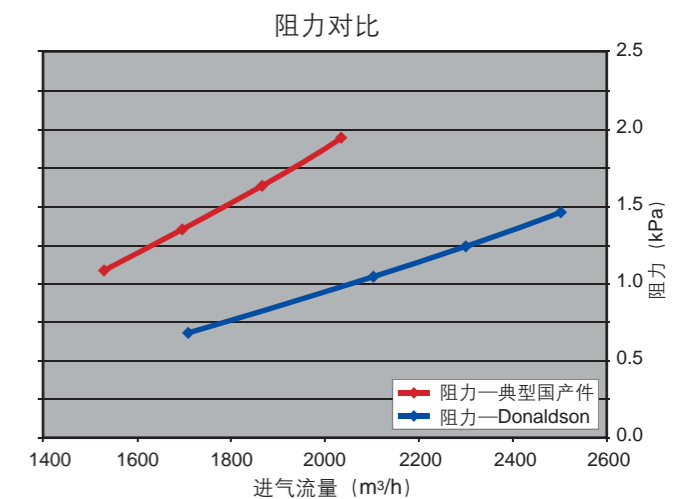
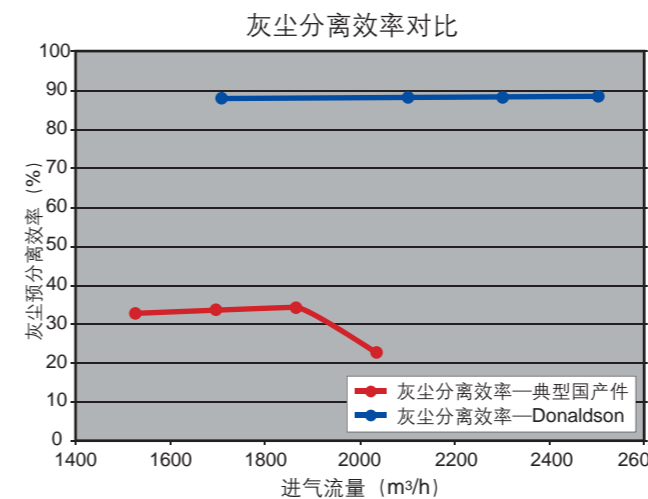


③ 内部结构图

唐纳森商用车进气系统*

预过滤器性能比较

*基于Donaldson的台架试验



*图片仅供参考

沙漠过滤器

- 阻力小
- 温度适应性强
- 选用了高效率的分离装置并带有自动排灰结构
- 维护保养方便
- 灵活的安装角度的选择
- 安装空间更小



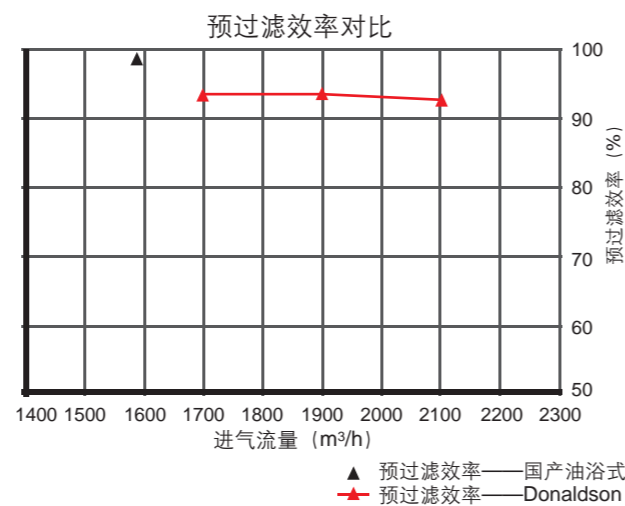
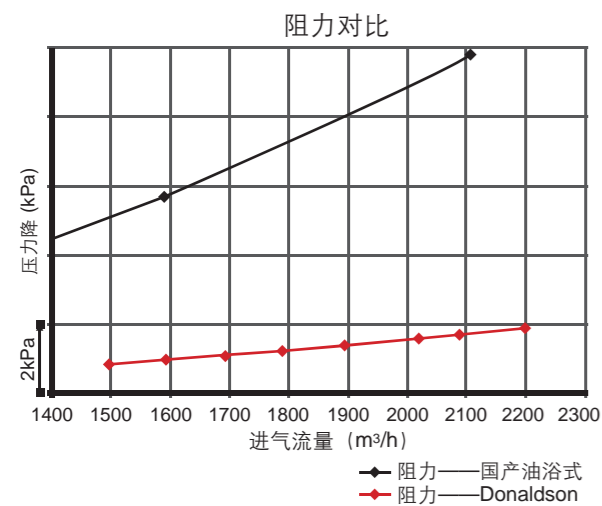
沙漠滤总体结构图*



沙漠滤的分离装置原理图

预过滤器性能比较

*基于Donaldson的台架试验



*图片仅供参考

TopSpin™ 预滤器

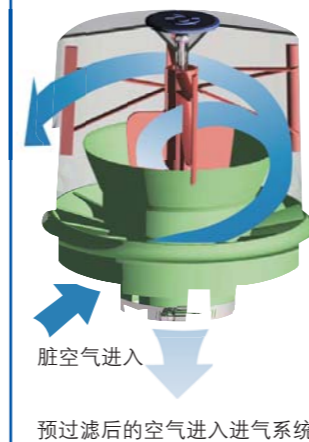
Donaldson TopSpin™ 延长主空气滤芯的使用寿命、提升系统的效率、延长发动机使用寿命



- 分离掉85%以上的进气污物 (根据ISO 5011/SAE J726)
- 转速更低
- 自动清洁/无需保养
- 安装简单
- 双重轴承
- 重量更轻

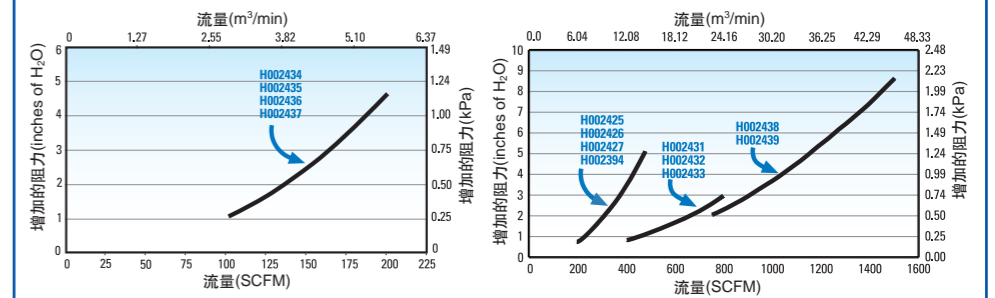
工作原理

过滤20微米及更大颗粒的效率在99%以上



脏空气进入
预过滤后的空气进入进气系统

性能曲线



通过测试验证唐纳森TopSpin™预过滤器比其他品牌的同类预过滤器有着更小的阻力。由ISO 5011/SAE J726做的多次测试，平均结果请见左图表。

更小的阻力意味着：

- 您的发动机更容易地呼吸
- 您可以减少滤芯的更换
- 您可以减低运营成本
- 因为阻力小，更多的灰尘会被吸附到过滤器上

进气系统附件

雨帽

防止空滤/发动机吸入大颗粒

- 保护发动机进气口防止雨雪、飞鸟和其它大的污染物进入
- 装在竖管上或直接装在公路车辆和非公路设备的空气滤清器上
- 有各种不同的尺寸
- 自带卡箍，安装方便。卡箍包括在雨帽中。



排尘阀

- 自动排除空气过滤器中的灰尘和水。



安装抱箍

多种尺寸适合于所有唐纳森空气滤清器

- 耐用，耐腐蚀，钢结构
- 充分地设计和试验得能经受振动的不利影响
- 安装抱箍的支撑座设计得能经受持续大扭力
- 安装抱箍直径增加时，钢的规格相应增加
- 安装抱箍包括螺栓和螺母



压差指示器和压力表

滤芯检修指示器使滤芯的保养寿命最大化

- Informer™
- 仪表板的压差指示器
- ServisSignal™
- 机械式压差指示器
- 电子式指示器
- 安全滤芯的SafetySignal™
- 现场检修压力表套件



弯管和接头

- 减少进气系统的空气流阻，降低运行时的噪音。

