



唐纳森售后热线：4006-500-610

■唐纳森远东有限公司

地址：香港荃湾青山道388号
中国染厂大厦21字楼A座
电话：(852) 2405 8343
传真：(852) 2493 2928
电邮：engam.cn@Donaldson.com

■售后市场 上海分公司

地址：上海市徐汇区漕溪北路398号
汇智大厦11楼
电话：(8621) 6438 8899
传真：(8621) 5425 3505
电邮：engam.cn@Donaldson.com

■售后市场 北京分公司

地址：北京市朝阳区建外永安东里甲3号院1号楼
通用国际中心A座8层802、803单元
电话：(8610) 5879 3773
传真：(8610) 5879 3774
电邮：engam.cn@Donaldson.com

■整机配套

地址：上海市徐汇区漕溪北路398号
汇智大厦11楼
电话：(8621) 6438 8899
传真：(8621) 5425 3505
电邮：engoffroad.cn@Donaldson.com

■商用车配套

地址：上海市徐汇区漕溪北路398号
汇智大厦11楼
电话：(8621) 6438 8899
传真：(8621) 5425 3505
电邮：engonroad.cn@Donaldson.com

■发动机配套

地址：上海市徐汇区漕溪北路398号
汇智大厦11楼
电话：(8621) 6438 8899
传真：(8621) 5425 3505
电邮：engeng.cn@Donaldson.com



液压过滤器在移动设备上的应用



www.donaldson.com
www.donaldson.cn

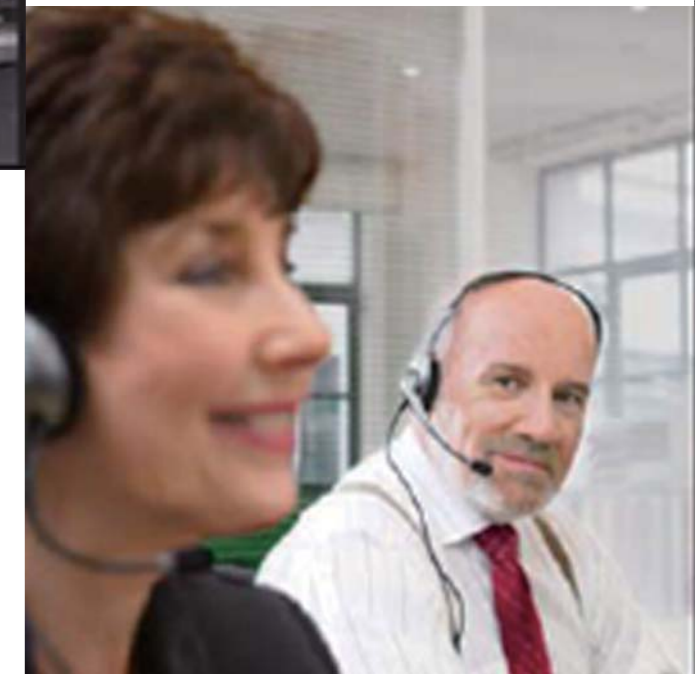


技术领先

全球550位工程师
超过500个专利
全线过滤滤材可选
完善的测试和评估能力

经验和服务

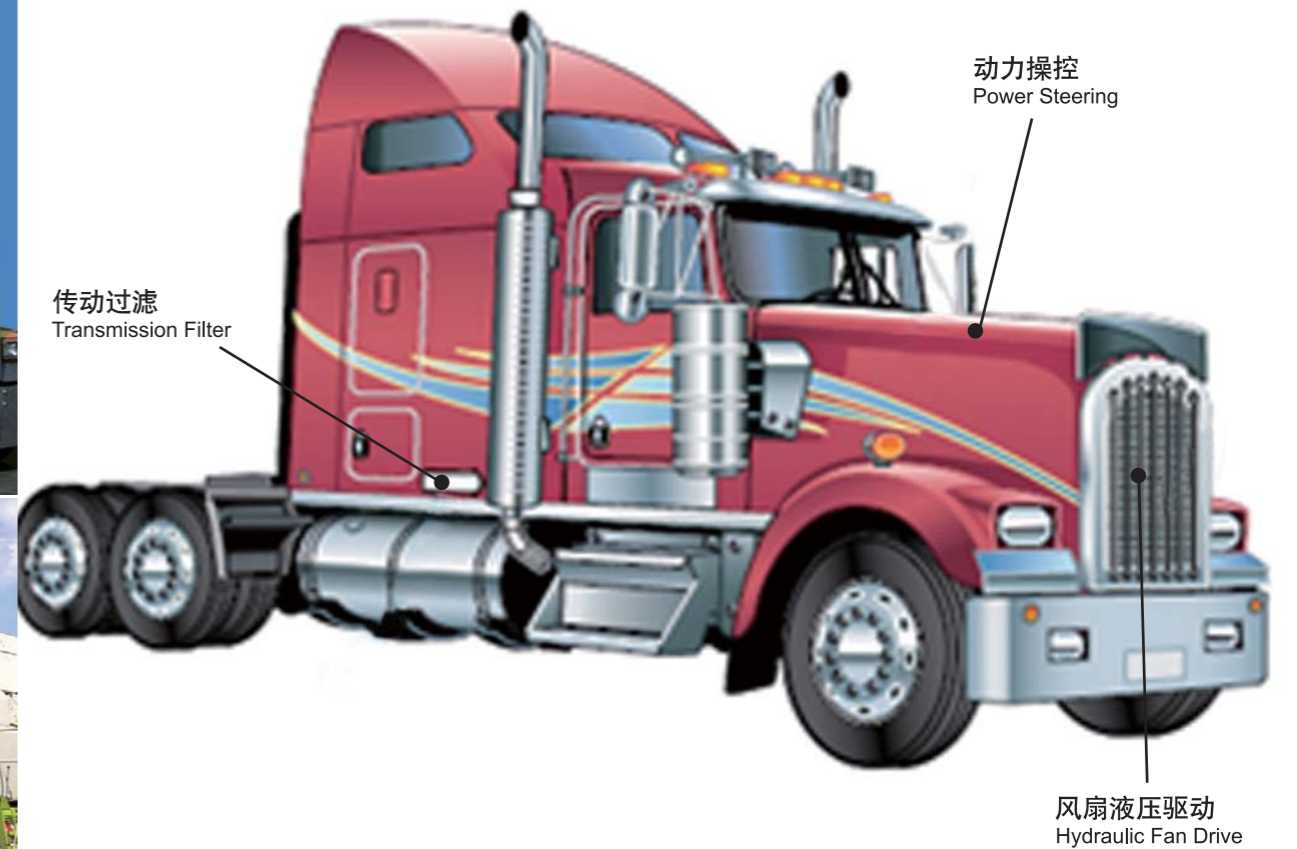
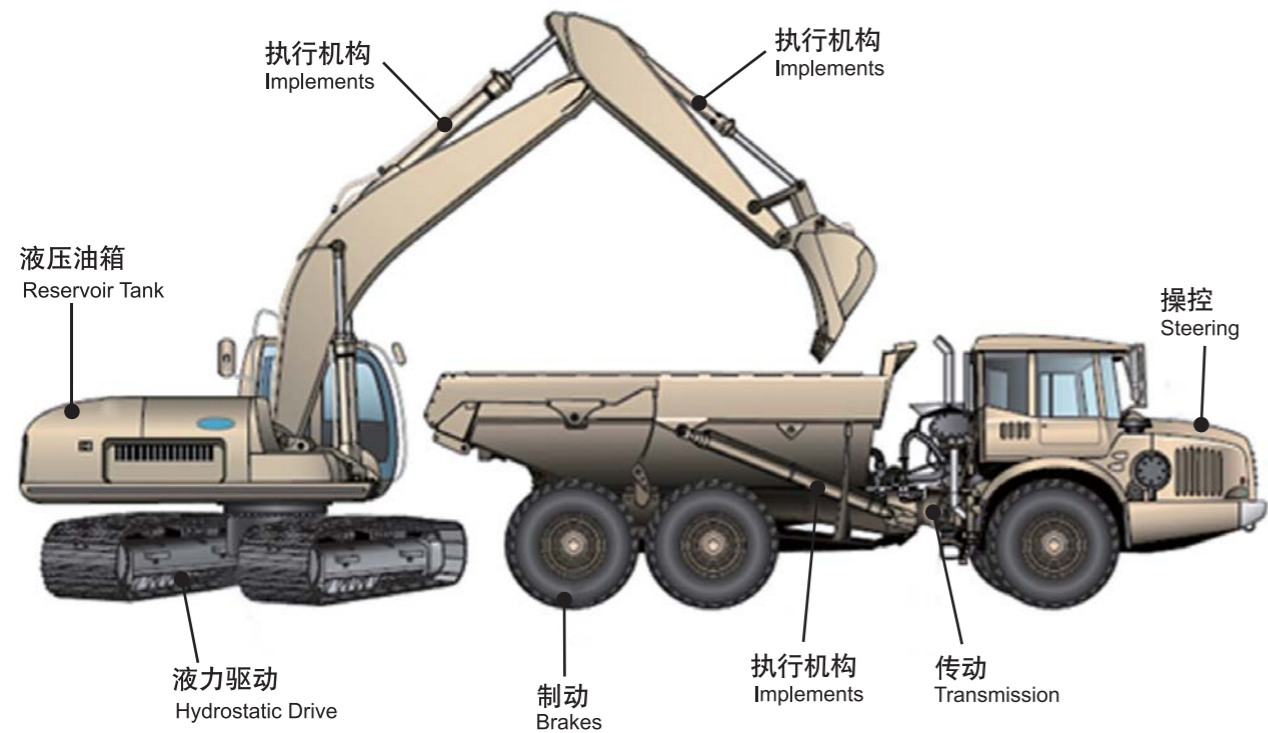
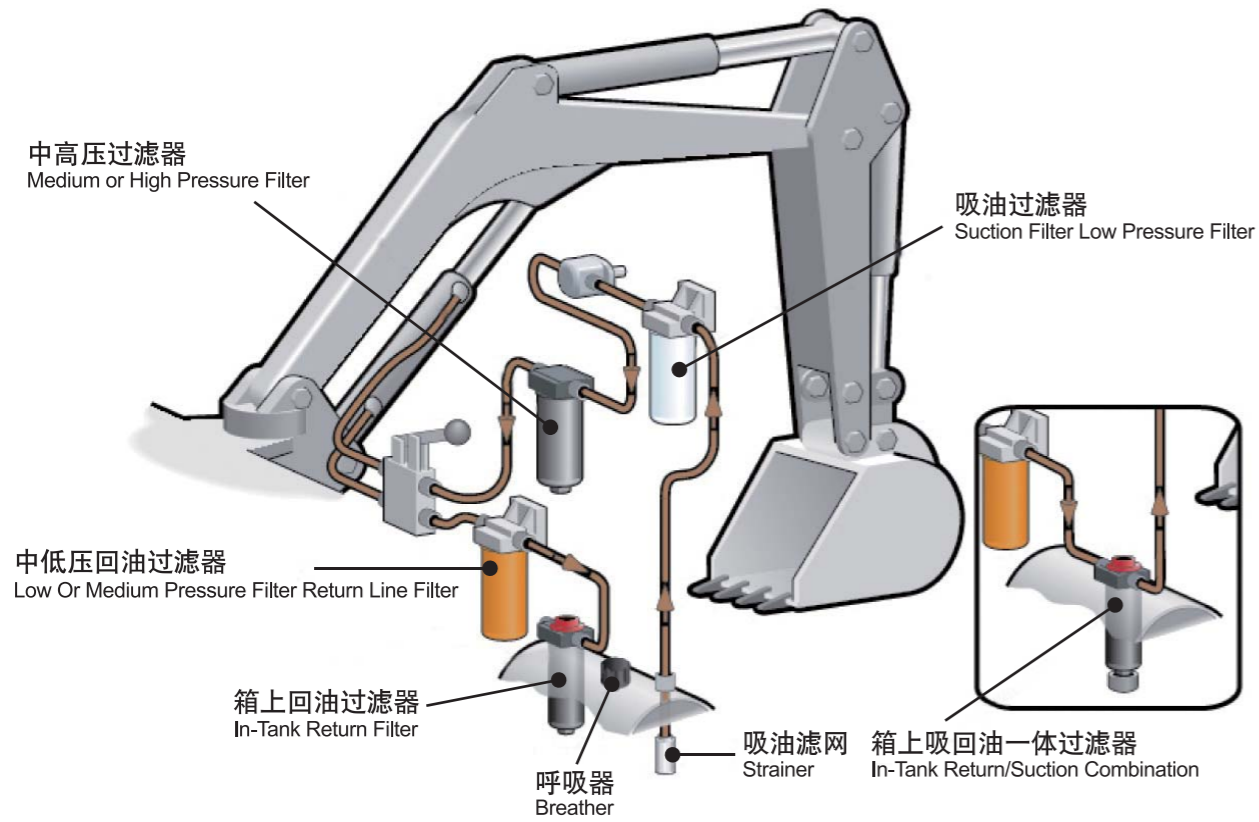
技术专家意见和支持
充足的过滤器和部件
行业内最大的液压替换滤芯生产商
易用的在线查询和下单系统



全球支持

全球37个国家的资源
40个制造工厂和14个
分销中心
遍布全球的销售点

液压过滤器在移动设备上的应用



全系列产品

唐纳森具备全系列液压过滤产品以保护各种中重型移动设备和车辆。



我们为您提供液压系统各部位的高、中、低压力的过滤器和配置。不同性能滤材技术的运用可以满足您对不同过滤产品的需求。

我们的产品系列包括：

低压旋装过滤器

Duramax®中压旋装式过滤器

管路大流量过滤器

油箱呼吸器

定制的滤座

附件

箱上回油过滤器

Duramax®中压可拆滤芯式过滤器

高压过滤器

吸油滤网

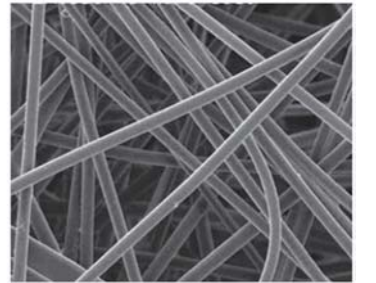
吸油过滤器

过滤滤材技术

——适用于所有液压工况

Synteq XP™ ——高质量过滤的新选择

- 性能范围：5微米的绝对过滤效率，但具备15微米过滤器的纳污能力
- 始终如一的合成纤维结构，使我们的产品具有更高的过滤效率、更长的寿命
- 已经运用在新的Duramax®滤芯中
- 对于更广泛的应用，其他如合成纤维(Synteq XP™)、纤维素纸等多种滤材可供选择



高压过滤器

唐纳森高压过滤器有助于保护液压系统中最昂贵的零部件——特别是阀和传动装置。

为工作压力高达2000 psi~6000 psi (138~414 bar) 设计的高强度外壳。所有滤芯都采用了Synteq XP™滤材（唐纳森的专利合成滤材）。



低压过滤器

——移动设备液压过滤器的应用解决方案

低压过滤器是液压油路中最常用的过滤器类型。唐纳森有全线的低压旋装过滤器、可拆式和油箱内过滤器，实际应用所有移动设备上。我们也有一套完整的液压附件——他们可共同令您的发动机和设备运行在最佳状态。



Duramax®G2 液压过滤器系列

——万能的解决方案

唐纳森Duramax®为您提供无法超越的高性能及灵活性。它采用5微米的Synteq XP™滤材，可满足客户日益严苛的系统清洁度对过滤器过滤效率的改进要求。同时，Synteq XP™滤材增加了滤芯的纳污量并延长了滤芯的使用寿命。我们的径向密封设计使得维护保养更容易且提供更可靠的密封无泄漏。专利设计的滤座与过滤器的接合面可保证使用正确的更换滤芯。

工作压力

- 最高达500 psi / 3448 kPa / 34.5 bar

额定静压

- 4"直径 – 1000 psi / 6895 kPa / 69 bar
- 5"直径 – 800 psi / 5515 kPa / 55 bar

流量范围

- 4"直径 – 0~35 gpm / 0~132 L/min
- 5"直径 – 0~50 gpm / 0~190 L/min

疲劳强度

- -29°C到121°C、共振频率、10G 加速度、100万次

过滤效率

- 滤材性能: β5=200



接口尺寸

- 4"直径 -- SAE-12 O型圈, SAE-16 O型圈
- 5"直径 -- SAE-20 O型圈

标准旁通阀开启压力

- 25 psi / 172.5kPa / 1.7 bar
- 50 psi / 345kPa / 3.4 bar

旋装滤总成重量

- 4"直径 -- 1.8 kg 2.2 kg
- 5"直径 -- 3.4 kg

工作温度

- -29°C到121°C

内芯压溃强度

- 200 psi / 1379 kPa / 13.8 bar

典型的Duramax®G2应用:

- 静压补油回路
- 先导回路
- 动力传动系统
- 中压旁路
- 回油管路等

油箱过滤器

——回油和吸油

唐纳森有许多安装在油箱上的回油和吸油过滤器，包括我们的组合式（回油和吸油一体）的过滤器。

特性和可选件包括:

- 具有独特阀组件和过滤器接合面的模块化、紧凑型设计;
- 同侧或同轴的多尺寸接口可选;
- 多种螺纹尺寸可选;
- 集成了旁通滤网的多种过滤效率滤材的替换滤芯可选;
- 吸油滤网可选;
- 电子式和可视型报警器可选



液压油箱附件



吸油滤网——保护您的泵免受伤害

- 管路安装
- 油箱安装

回油扩散器——在减少泡沫、紊流和回油管路中的噪音非常有效

- 管路安装
- 油箱安装

液位计、观察孔——唐纳森除了标准长度之外，还有几款旋入式的塑料和金属式供多样化应用。

注油口呼吸器——唐纳森的注油口呼吸器和呼吸帽，采用镀铬、锌、环氧层、工业聚合体等方法制作，抗老化和腐蚀。

液压管路附件

唐纳森液压零部件也同时为您备齐——您的一站式购物点:



压力表

测压管线和测点

各种截止球阀

法兰

T.R.A.P. 呼吸器

——液压油箱用，长寿命呼吸器



唐纳森T.R.A.P.油箱呼吸器可以过滤掉进入液压油箱的杂质和湿气，并保持液压油箱的空气流畅。

事实上，T.R.A.P. 油箱呼吸器可过滤湿空气，达到油箱内部相对湿度15%。该过滤技术在热条件下可以立刻地完全阻隔湿气。唐纳森的T.R.A.P. 呼吸器是市场上仅有的真正从进气中隔离湿气并将湿气吹落至大气的产品。该滤芯可以持续不断地更新它的持水能力。T.R.A.P.呼吸器可以将湿气吹落至大气，也意味着您无需象干燥剂式滤芯那样因水饱和而频繁更换呼吸器。

比较一下，您将印象更加深刻

比较项	T.R.A.P.技术	干燥剂式滤芯
使用寿命	寿命较长（在每个循环吹落湿气，并恢复它的持水能力）	寿命较短（源于滤芯材料饱和）导致频繁更换
效果	在液压回路的工况下也可以立刻发挥作用，在不阻碍空气流通的情况下建立了湿气屏障	在吸湿之前要求长期暴露在空气中。会使得空气流通受阻而压力升高
维护成本	人工成本低	人工成本高
技术	热反应除湿能力，可达到15%的相对湿度	在每个循环，吸湿材料都会降低持水能力
过滤	出众的湿气屏蔽能力和低至3微米@97%的颗粒过滤能力	较差的湿气屏蔽和颗粒过滤能力
其他优势	冬季不会冻结	冬季条件会冻结

工作原理



- ① 吸入含湿气的空气过程
- ② T.R.A.P.呼吸器捕获了进气中的湿气，只允许干燥的空气进入

- ③ 呼气循环中，T.R.A.P.呼吸器允许空气自由排出
- ④ 排出的空气将之前被T.R.A.P.呼吸器捕获的湿气一并吹出并完全更新了该呼吸器的持水能力

